

PANORAMA MUNICIPAL DE JIQUIPILCO 2021





Jiquipilco, México (15047)



Ubicación geográfica

Coordenadas	Entre los paralelos 19° 29' y 19° 42' de latitud norte; los meridianos 99° 32' y 99° 44' de longitud oeste; altitud entre 2 500 y 3 600 m.
Colindancias	Colinda al norte con los municipios de Jocotitlán, Ixtlahuaca, Morelos y Villa del Carbón, Nicolás Romero y Temoaya; al sur con los municipios de Temoaya e Ixtlahuaca; al oeste con los municipios de Ixtlahuaca y Jocotitlán.
Otros datos	Ocupa el 1.22% de la superficie del estado. Cuenta con 80 localidades y una población total de 76 826 habitantes. https://www.inegi.org.mx/programas/ccpv/2020/default.html

Fisiografía

Provincia	Eje Neovolcánico (100%)
Subprovincia	Lagos y Volcanes de Anáhuac (100%)
Sistema de topofomas	Lomerío de tobas (49.2) y Valle de laderas tendidas (34.96%) y Sierra volcánica con estrato volcanes o estrato volcanes aislados (15.84%).

Clima

Rango de temperatura	8 – 14°C
Rango de precipitación	800 – 1 300 mm
Clima	Templado subhúmedo con lluvias en verano, de mayor humedad (83.25%) y semifrío subhúmedo con lluvias en verano, de mayor humedad (16.75%).

Geología

Periodo	Neógeno (81.94%) y Cuaternario (14.6%).
Roca	Ígnea extrusiva: volcanoclástico (54.68%), andesita (19.41%), dacita (1.59%) y basalto (0.57%). Sedimentaria: brecha sedimentaria (3.32%) y conglomerado (2.95%) Suelo: aluvial (14.02%).

Edafología

Suelo dominante	Planosol (35.29%), Andosol (22.78%), Luvisol (17.26%), Phaeozem (16.92%), Vertisol (2.37%), Durisol (1.65%) y Fluvisol (0.27%).
-----------------	---

Hidrografía

Región hidrológica	Lerma-Santiago (98.21%) y Pánuco (1.79%)
Cuenca	R. Lerma-Toluca (98.21%) y R. Moctezuma (1.79%)
Subcuenca	R. Sila (83.48%), R. Otzolotepec - R. Atlacomulco (14.73%) y El Salto (1.79%).
Corrientes de agua	Perennes: las Fuentes, Morelos, Malacota, La Garita, Paso de la Mulas, San Bartolo, barranca Seca, La Planta, Grande, La Cuesta, San Ángel, la Cueva, San Juan, El Toro y San Lucas. Intermitentes: Vidado, La Mirla, La Manzanita y Malacota.
Cuerpos de agua	Perennes (1.4%): Laguna Boximo, Pisle, Santa Lucía y Shoté



Jiquipilco, México (15047)



Uso potencial de la tierra

Agrícola	Para la agricultura mecanizada continua (60.12%) Para la agricultura de tracción animal continua (3.4%) Para la agricultura manual continua (32.99%) Para la agricultura manual estacional (0.03%) No apta para la agricultura (3.46%)
Pecuario	Para el desarrollo de praderas cultivadas (60.12%) Para el aprovechamiento de la vegetación natural diferente del pastizal (10.66%) Para el aprovechamiento de la vegetación natural únicamente por el ganado caprino (7.13%) No apta para uso pecuario (22.09%)

Zona Urbana

Las zonas urbanas están creciendo sobre suelos del Cuaternario, rocas sedimentarias del Neógeno y rocas ígneas extrusivas del Neógeno, en llanuras y lomeríos; sobre áreas donde originalmente había suelos denominados Planosol, Phaeozem, Luvisol y Andosol; tienen clima templado subhúmedo con lluvias en verano, de mayor humedad, y están creciendo sobre terrenos previamente ocupados por agricultura y bosques.

Zona Arqueológicas y Monumentos históricos

Ex haciendas de tipo colonial que datan de los siglos XVII – XVIII: Nixiní, Mañí, Santa Isabel e iglesia de San Juan Bautista.

Fuente: [http://es.wikipedia.org/wiki/Jiquipilco_\(municipio\)](http://es.wikipedia.org/wiki/Jiquipilco_(municipio))

Hablantes de lengua indígena

Dialecto: Amuzgo de Guerrero, Chol, Lenguas Mixtecas, Zapotecas, Mazahua, Mazateco, Mixe, Náhuatl, Otomí, Tepehua, Totonaca y no especificado, 5311 número de personas.

Fuente: http://www3.inegi.org.mx/sistemas/iter/entidad_indicador.aspx?ev=5

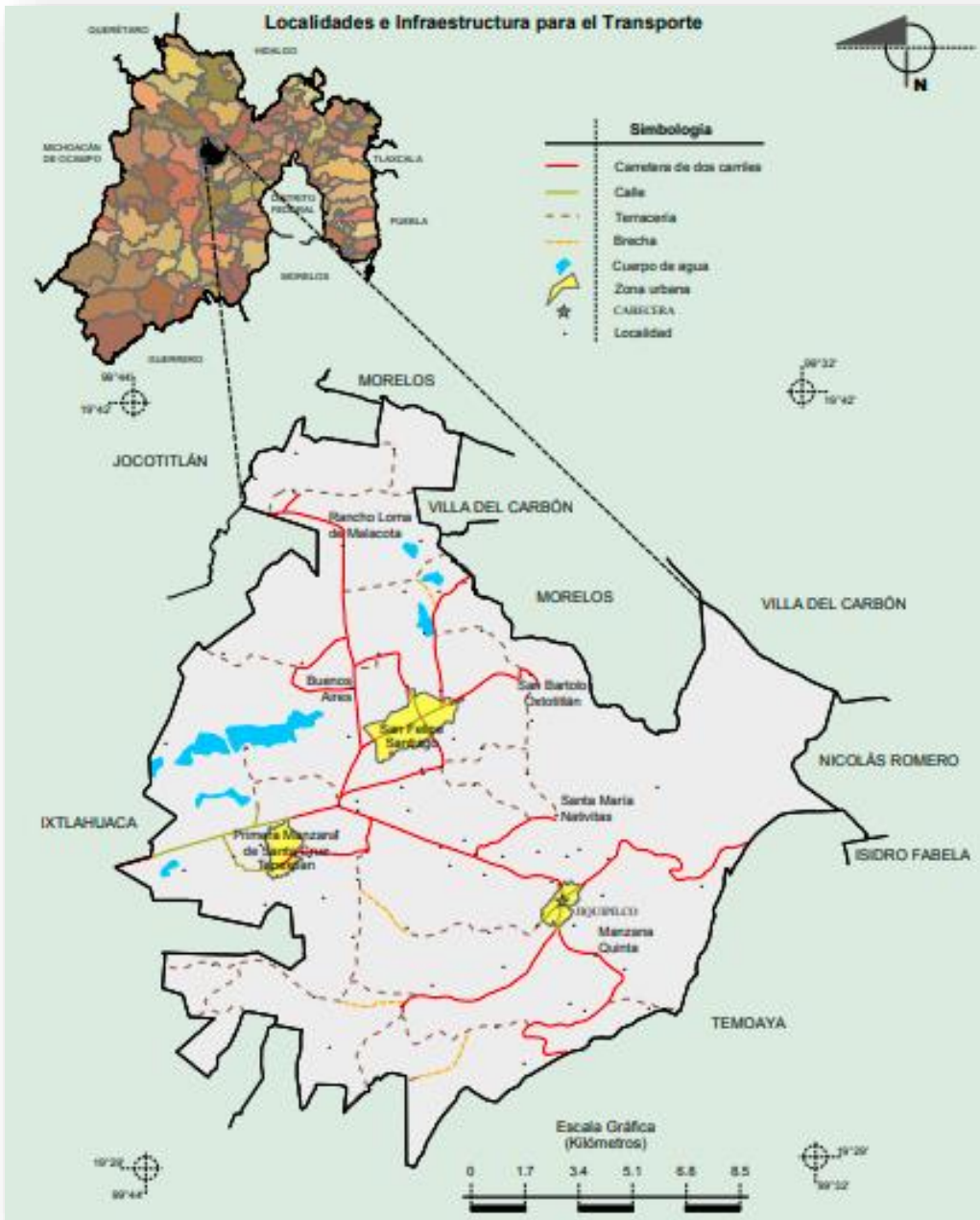
Cultura popular

Artesanías: Elaboración de queso, cremas, fabricación de textiles, prendas de vestir y calzado

Gastronomía: Pozole de trigo, guisos de nopalitos y de hongos, pipián con carne de cerdo, pollo o res. Y sin faltar la tradicional barbacoa de hoyo y el clásico mole verde con pollo o cerdo. Con pulque se preparan "curados" con plátano, cacahuete, alfalfa, mango, tuna, piña, entre otras frutas.

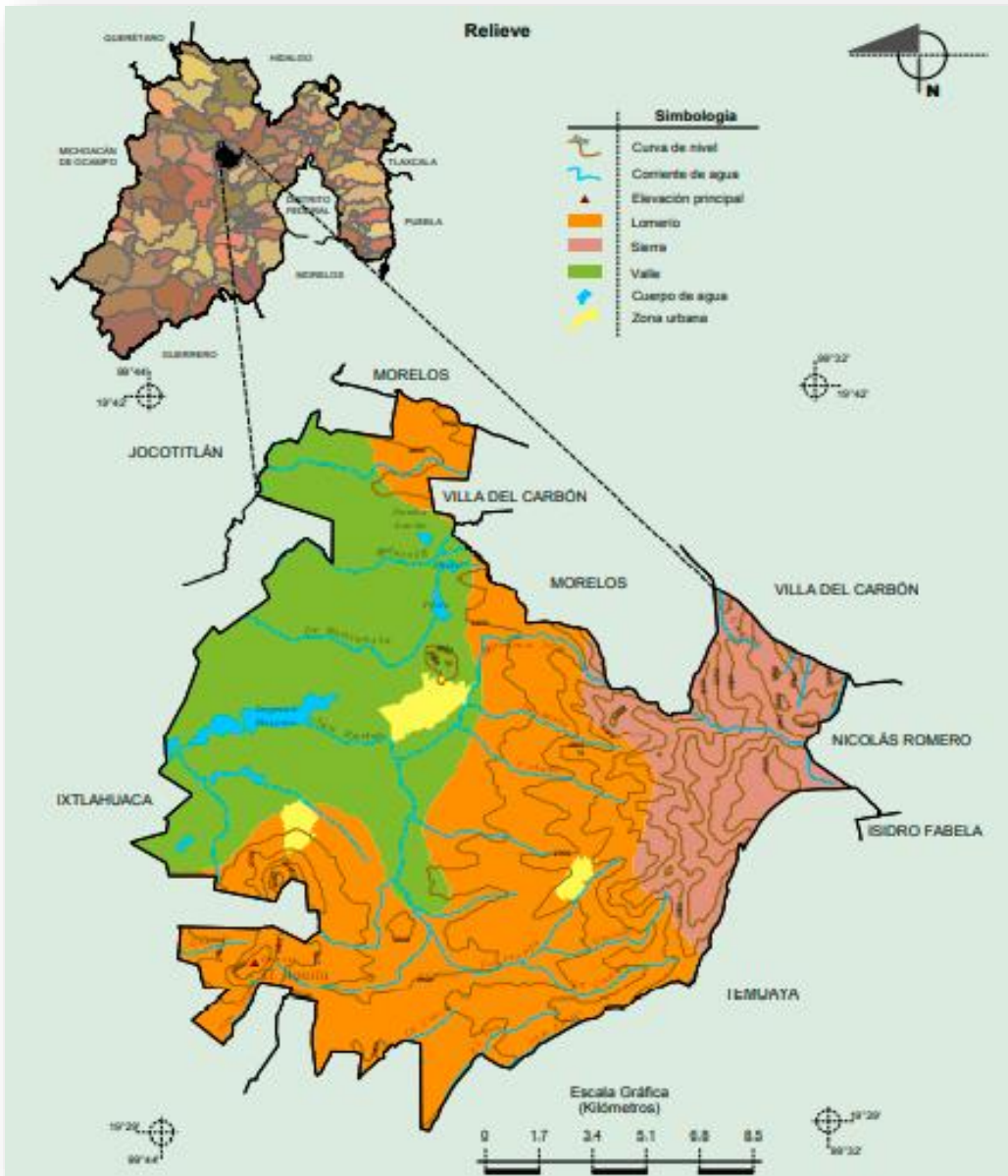


Jiquipilco, México (15047)



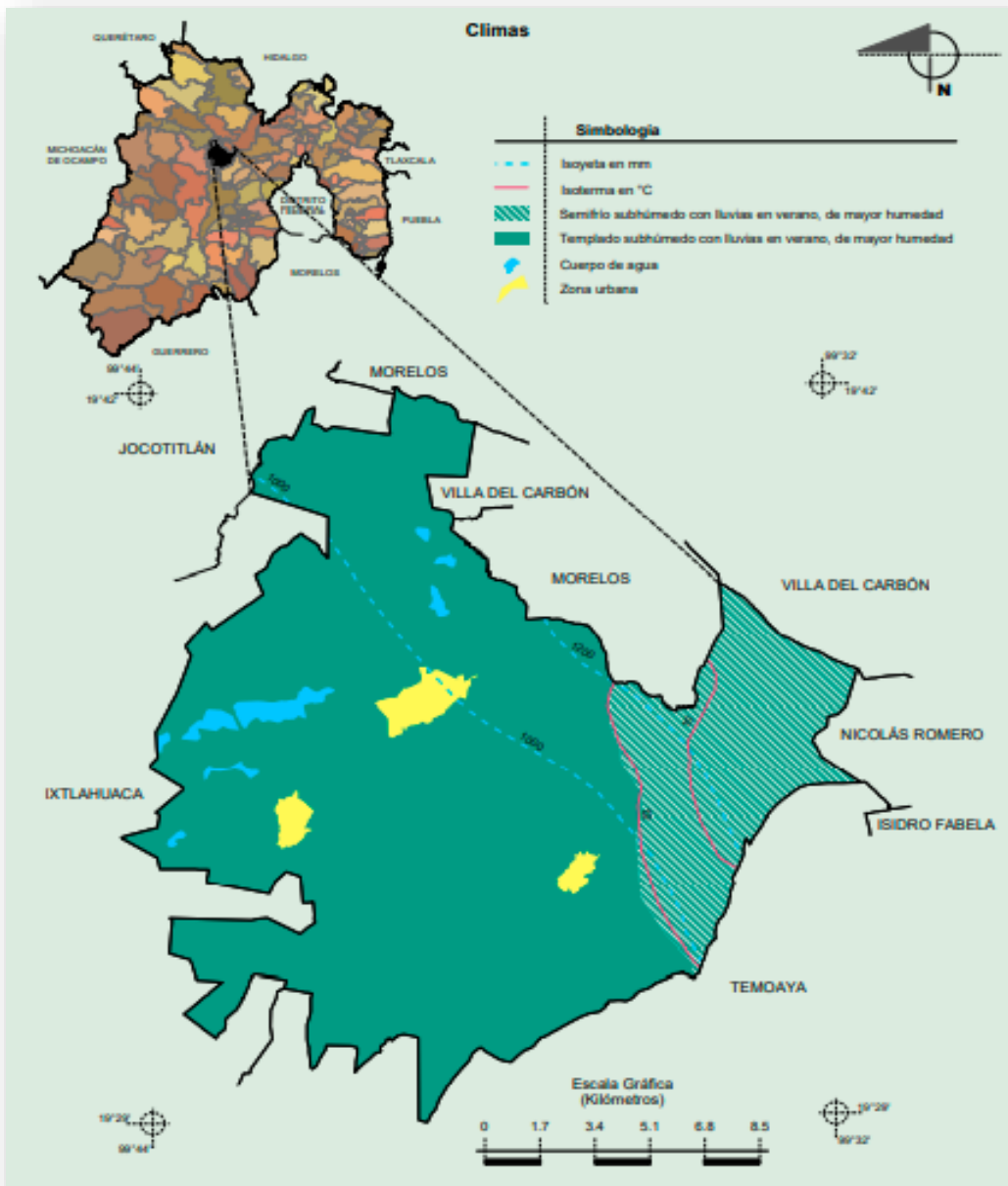


Jiquipilco, México (15047)



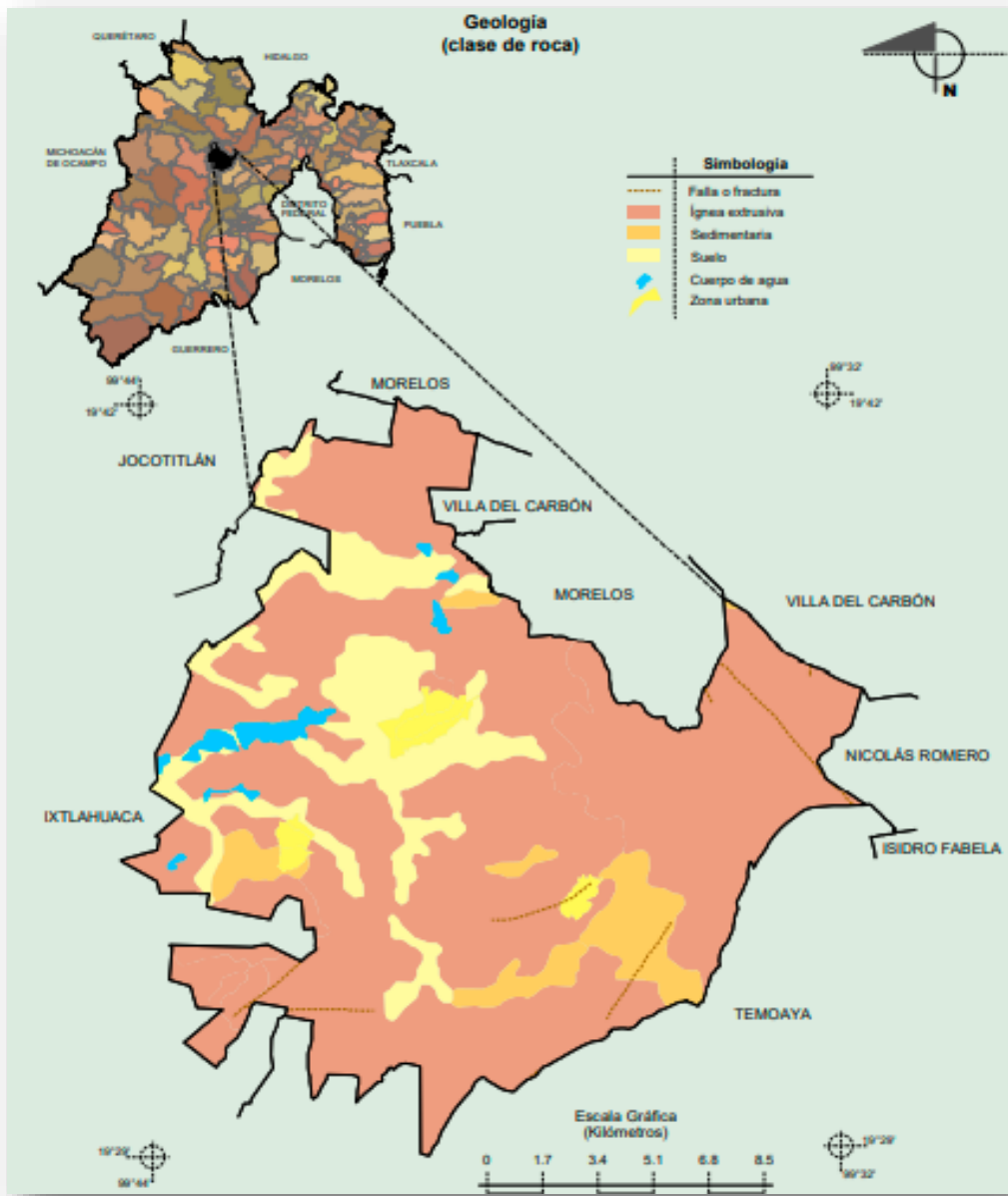


Jiquipilco, México (15047)



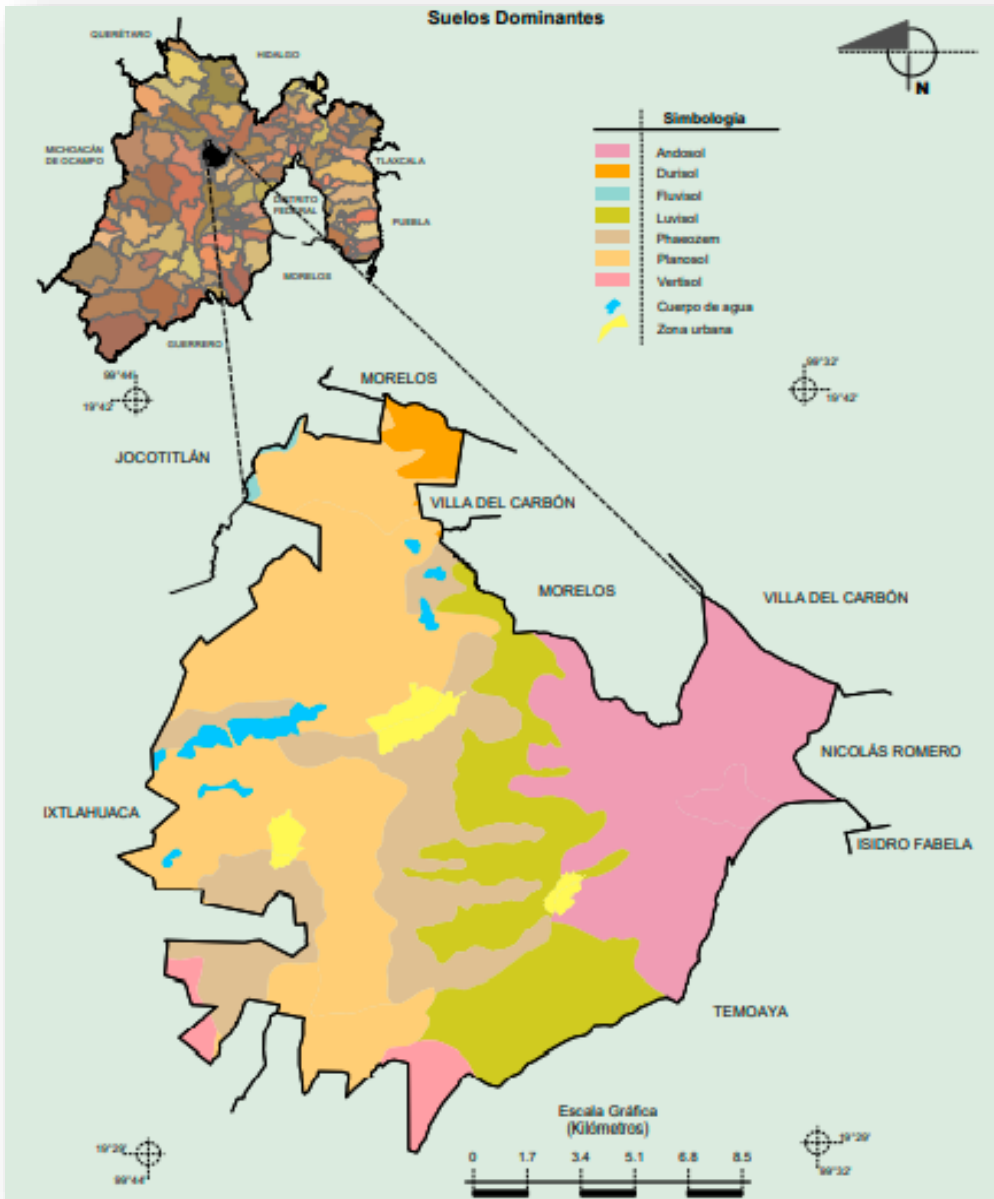


Jiquipilco, México (15047)



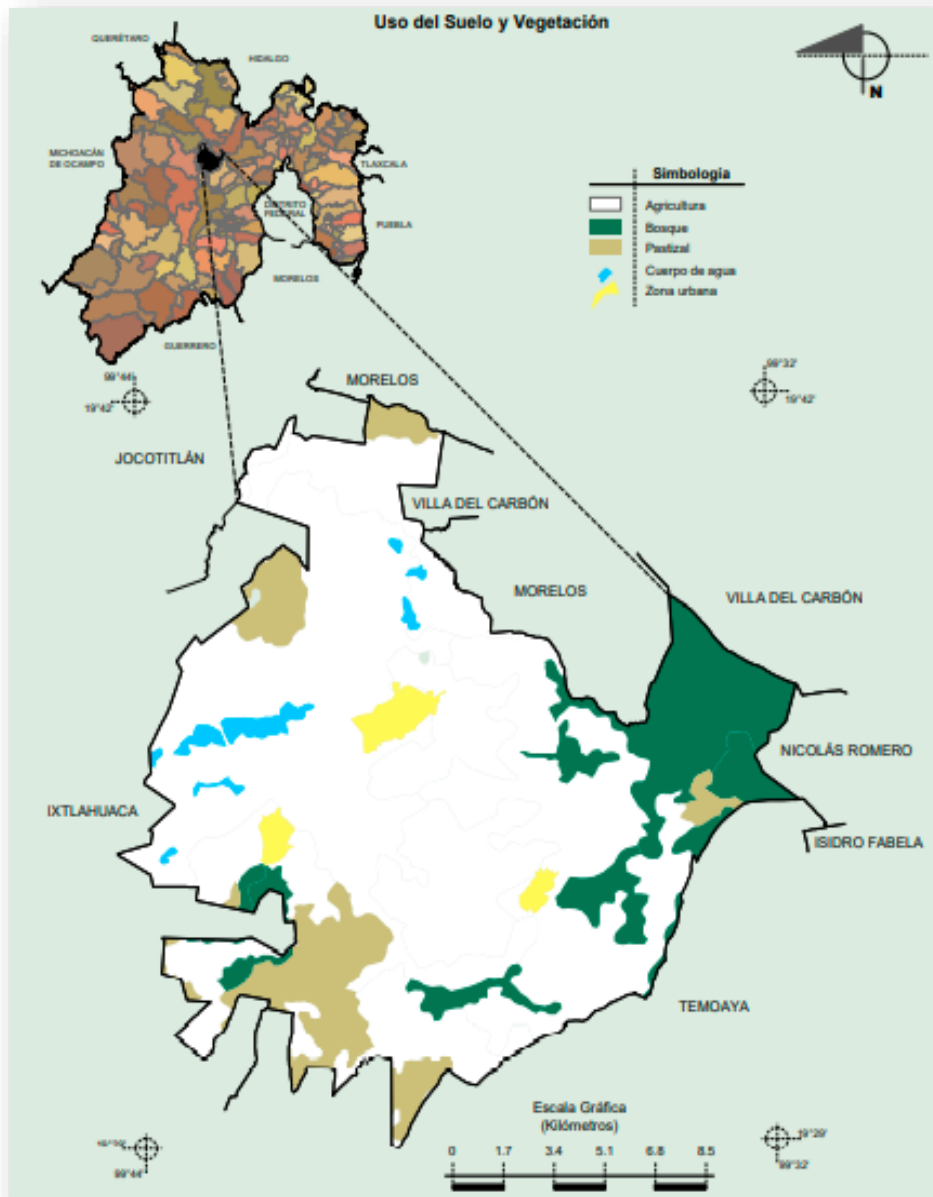


Jiquipilco, México (15047)





Jiquipilco, México (15047)





Jiquipilco, México (15047)



Reseña histórica

Jiquipilco

- Xiquipil-co, del idioma mexicano; lugar de costales ó alforjas: la final co, de lugar, y xiquipilli. Xiquipilco era región de los otomíes. (1)
- Xiquipilco: lugar de ocho mil.(2)
- Jiquipilco. Xiquipilco. En el morral. De: co, locativo en y xiquipilli, morral, alforja, costal, talega.(3)
- Xiquipilco. se compone, en mexicano, de xiquipilli, costal, talega, alforja ó bolsa, y de co, en; y significa: "En la bolsa, etc."(4)
- Proviene del náhuatl, "xiquipilli", costal y de co "en"; y significa "En la bolsa".(5)
- Xiquipilco.- Se compone, en mexicano, de xiquipilli, costal, talega, alforja o bolsa, y de co, en; y significa: "En la bolsa, etc.(6)
- La etimología de la palabra Jiquipil-co proviene del idioma mexicano: Xiquipilco, "Lugar de costales o de alforjas".(8)
- Literalmente Xiquipilli, significa costal, talega, alforja, y lugar donde se hacen bolsas de ixtle para almacenar cacao, que servía de moneda.(9)
- De: Xiquipilli, costal, talega, alforja y Co, en; En la bolsa ó morral.(10)
- Los primeros pobladores de Jiquipilco fueron los otomíes, cabe la posibilidad de que su fundación se deba a este grupo.(7)
- 1478. Jiquipilco sostuvo una batalla contra el ejército de la "Tripe Alianza". A partir de entonces los nativos quedaron sometidos a los aztecas hasta la llegada de los conquistadores españoles. (7)
- Siglo XVI. En este siglo Jiquipilco quedó dentro de la alcaldía mayor de Metepec e Ixtahuaca. (7)



Jiquipilco, México (15047)



- 1534-1537. La encomienda de Jiquipilco fue concedida a Pedro Núñez Chávez. (8)
- 1544. Los indios de Jiquipilco recibieron licencia para extraer piedras y madera para construir un templo.(7)
- 1548. San Juan Jiquipilco su cabecera estaba situada en un lugar llamado Ahuazhuatepec.(8)
- 1553. Se inicia la evangelización en el pueblo de Jiquipilco.(8)
- 1570. Se funda Jiquipilco.(9)
- 1576-1577. Las epidemias ocurridas entre estos años propiciaron que los naturales de Jiquipilco, perdieran sus tierras.(8)
- 1737 y 1785. Terribles heladas azotaron a Jiquipilco, y como consecuencia por tratar de adaptarse a una nueva forma de alimentación, mucha gente murió de hambre pues su alimentación solo consistía en raíces y hierbas.(8)

Bibliografía

- (1) Peñafiel Antonio. Nomenclatura Geográfica de México. Segunda parte. México. Oficina Tipográfica de la Secretaría de Fomento, 1897.
- (2) García Cubas, Antonio. Diccionario Geográfico, Histórico y Biográfico de los Estados Unidos Mexicanos. Tomo III. México. Oficina Tipográfica de la Secretaría de Fomento, 1889.
- (3) Jaso Vega Carlos. Topónimos Nahuas en la Geografía de México (español-nahua). México. Instituto de Geografía de la Universidad Nacional Autónoma de México, 1997.
- (4) A. Robelo Cecilio. Nombres Geográficos Indígenas del Estado de México (Estudio crítico etimológico). Cuernavaca. Luis G. Miranda, impresor, 1980.



Jiquipilco, México (15047)



- (5) Ayuntamiento de Jiquipilco. Bando Municipal del 5 de febrero de 2010.
- (6) Gobierno del Estado de México. Monografía del Municipio de Jiquipilco. Toluca de Lerdo, 1973.
- (7) Monografía Municipal de Jiquipilco 1986-1987
- (8) Gobierno del Estado de México. Hernández Navarrete, Ricardo. Archivo Histórico de Jiquipilco. Región V. Toluca, México, julio de 1997.
- (9) Centro Nacional de Estudios Municipales. Los Municipios del Estado de México. Colección: Enciclopedia de los Municipios de México. Secretaría de Gobernación. Centro Estatal de Estudios Municipales México 1988.
- (10) INEGI. Fichas Toponímicas de la Carta Topográfica 1:50 000



Jiquipilco, México (15047)



Concentrado de localidades del municipio

Clave geoestadística	Área Geoestadística Estatal	Área Geoestadística Municipal	Localidad geoestadística
150470001	México	Jiquipilco	Jiquipilco (Cab.) San Juan Jiquipilco (Cab.) Jiquipilco (Cab.)
150470002	México	Jiquipilco	Alegre Rancho Alegre
150470003	México	Jiquipilco	Bóximo Boximi Bóximo Rancho Bóximo Bóximo
150470004	México	Jiquipilco	Buenos Aires Ejido Buenos Aires Barrio Primero de Buenos Aires (La Manzanita) Barrio Primero Buenos Aires
150470005	México	Jiquipilco	Colorado Rancho el Colorado Rancho Colorado
150470006	México	Jiquipilco	Amarillas Dolores Amarillas
150470007	México	Jiquipilco	Loma de Endotzi Loma de Endotzi (Manzana Sexta)
150470008	México	Jiquipilco	Loma de Hidalgo Loma de Hidalgo Centro Loma de Hidalgo
150470009	México	Jiquipilco	Loma de Astillero Loma del Astillero Loma del Astillero (Loma del Sitio) Loma del Astillero
150470010	México	Jiquipilco	Loma de Malacota Ejido Loma de Malacota Loma de Malacota Rancho Loma de Malacota Ejido Loma de Malacota (Loma de Malacota) Ejido Loma de Malacota Ejido Loma de Malacota (Loma de Malacota)
150470011	México	Jiquipilco	Loma San Felipe Santiago Loma de San Felipe
150470012	México	Jiquipilco	Loma Vicente Guerrero
150470013	México	Jiquipilco	Mañi Maní Ejido Mañi Ejido de Mañi
150470014	México	Jiquipilco	Mañi Maní Mañi Ranchería Mañi (Ex Hacienda de Mañi) Ranchería de Mañi (Ex Hacienda de Mañi) Ranchería de Mañi (Ex hacienda de Mañi) Ranchería de Mañi (Ex-Hacienda de Mañi)
150470015	México	Jiquipilco	Mosteje Mosteje Mosteje Mosteje Mostejé Mosteje



Jiquipilco, México (15047)



Concentrado de localidades del municipio

Clave geoestadística	Área Geoestadística Estatal	Área Geoestadística Municipal	Localidad geoestadística
150470016	México	Jiquipilco	La Pastora Pastora Pastora (Ejido de la Pastora) La Pastora
150470017	México	Jiquipilco	Portezuelo
150470018	México	Jiquipilco	Nigini San Antonio Nigini San Antonio Nigini (San Antonio Nixini) San Antonio Nixini
150470019	México	Jiquipilco	Oxtotitlán San Bartolo San Bartolo Oxtotitlán
150470020	México	Jiquipilco	San Felipe Santiago San Felipe y Santiago
150470021	México	Jiquipilco	San Francisco el Alto
150470022	México	Jiquipilco	San José del Sitio
150470023	México	Jiquipilco	San Martín San Martín Morelos
150470024	México	Jiquipilco	San Miguel Yautepec San Miguel Yustepec San Miguel Yuxtepec
150470025	México	Jiquipilco	Tepexpan Santa Cruz Santa Cruz Tepexpan Primera Manzana de Santa Cruz Tepexpan Manzana Primera Santa Cruz Tepexpan Primera Manzana de Santa Cruz Tepexpan
150470026	México	Jiquipilco	Santa Isabel
150470027	México	Jiquipilco	Santa María Nativitas
150470028	México	Jiquipilco	Sila Sila (Ejido de Sila) Ranchería de Sila (Ejido de Sila)
150470029	México	Jiquipilco	Llano Grande Ejido Llano Grande Ejido Llano Grande (Planta Piloto, Las Granjas) Ejido Llano Grande (Planta Piloto) Ejido Llano Grande Ejido Llano Grande (Planta Piloto) Ejido Llano Grande Ejido Llano Grande (Planta Piloto)
150470030	México	Jiquipilco	Colonia Emiliano Zapata



Jiquipilco, México (15047)



Concentrado de localidades del municipio

Clave geoestadística	Área Geoestadística Estatal	Área Geoestadística Municipal	Localidad geoestadística
150470031	México	Jiquipilco	La Manzanita
150470032	México	Jiquipilco	Loma Hermosa
150470033	México	Jiquipilco	Manzana Cuarta
150470034	México	Jiquipilco	La Purísima
150470035	México	Jiquipilco	Santa María Nativitas Ejido Santa María Nativitas Ejido de Santa María Nativitas
150470038	México	Jiquipilco	Rincón de Loma Hidalgo El Rincón Loma de Hidalgo
150470041	México	Jiquipilco	Llano de las Carreras
150470042	México	Jiquipilco	El Jaral El Jaral (Tierra Montón)
150470044	México	Jiquipilco	San Pedro
150470048	México	Jiquipilco	Las Granjas
150470049	México	Jiquipilco	Nigini Hacienda Nixini Ex Hacienda Nixini Hacienda Nixini
150470050	México	Jiquipilco	El Madroño El Madroño (Loma de Madroño) Loma del Madroño
150470051	México	Jiquipilco	Colonia Morelos Colonia Morelos, San Felipe y Santiago Colonia Morelos San Felipe y Santiago
150470052	México	Jiquipilco	Las Palomitas Las Palomitas (Puerto Jiquipilli) Las Palomitas (Puerto Xiquipilli) Las Palomitas (Puerto Jiquipilli)
150470053	México	Jiquipilco	Santa Isabel Santa Isabel ó Pie del Cerro Pie del Cerro
150470055	México	Jiquipilco	Los Quiroz Rancho los Quiroz
150470056	México	Jiquipilco	Rancho el Rocío Rancho Rocío Rancho el Rocío
150470057	México	Jiquipilco	Santa Lucía Rancho Santa Lucía
150470058	México	Jiquipilco	Tierra Blanca Tierra Blanca Santa Cruz Tepexpan Tierra Blanca Santa Cruz Tepexpan, Manzana Primera, Tierra Blanca Tierra Blanca
150470059	México	Jiquipilco	La Nopalera Colonia la Nopalera La Nopalera



Jiquipilco, México (15047)



Concentrado de localidades del municipio

Clave geoestadística	Área Geoestadística Estatal	Área Geoestadística Municipal	Localidad geoestadística
150470060	México	Jiquipilco	Colonia Benito Juárez Colonia Benito Juárez San Felipe Santiago
150470061	México	Jiquipilco	Manzana Primera Manzana Primera la Capilla
150470062	México	Jiquipilco	Manzana Segunda
150470063	México	Jiquipilco	Manzana Tercera Manzana Tercera Panthé
150470064	México	Jiquipilco	Manzana Quinta Manzana Quinta (La Cañada) Manzana Quinta Manzana Quinta (La Cañada)
150470065	México	Jiquipilco	San Isidro San Isidro (Ranchería San Isidro) San Isidro
150470066	México	Jiquipilco	Laguna Seca
150470067	México	Jiquipilco	Buenos Aires
150470068	México	Jiquipilco	El Santuario del Señor del Cerrito
150470069	México	Jiquipilco	Sección el Cerrito Sección del Cerrito
150470070	México	Jiquipilco	Colonia la Purísima
150470071	México	Jiquipilco	Manzana Cuarta de Santa Cruz Tepexpan Manzana Cuarta Santa Cruz Tepexpan Manzana Cuarta de Santa Cruz Tepexpan
150470072	México	Jiquipilco	Manzana Tercera de Santa Cruz Tepexpan Manzana Tercera Santa Cruz Tepexpan Manzana Tercera de Santa Cruz Tepexpan
150470073	México	Jiquipilco	Manzana 5ta. de San Bartolo Oxtotitlán Manzana Quinta de San Bartolo Oxtotitlán Manzana Quinta San Bartolo Oxtotitlán Manzana Quinta de San Bartolo Oxtotitlán Manzana Quinta San Bartolo Oxtotitlán Manzana Quinta de San Bartolo Oxtotitlán
150470074	México	Jiquipilco	Manzana Sexta Manzana Sexta Oriente Manzana Sexta Parte Baja Manzana Sexta Parte Oriente Manzana Sexta Parte Baja
150470075	México	Jiquipilco	Vista Hermosa Manzana Sexta Parte Alta
150470076	México	Jiquipilco	Manzana Sexta Parte Centro Manzana Sexta Manzana Sexta Parte Centro
150470077	México	Jiquipilco	Barrio de San Pedro Loma de San Pedro
150470078	México	Jiquipilco	Embojoy Palo Gacho
150470079	México	Jiquipilco	Buenavista



Jiquipilco, México (15047)



Concentrado de localidades del municipio

Clave geoestadística	Área Geoestadística Estatal	Área Geoestadística Municipal	Localidad geoestadística
150470080	México	Jiquipilco	Loma Hidalgo Colonia Benito Juárez
150470081	México	Jiquipilco	Ejido de Moxteje
150470082	México	Jiquipilco	Los Ortiz Los Ortices
150470083	México	Jiquipilco	Las Golondrinas
150470084	México	Jiquipilco	Ejido de Santa María Nativitas el Colector
150470086	México	Jiquipilco	Colonia Flores Magón
150470087	México	Jiquipilco	Loma Hidalgo Manzana Cuarta
150470088	México	Jiquipilco	Manzana Tercera Loma de Hidalgo
150470089	México	Jiquipilco	Manzana Tercera Juashi
150470090	México	Jiquipilco	Manzana Primera Parte Alta
150470091	México	Jiquipilco	Manzana Tercera (Bodo)
150470092	México	Jiquipilco	Manzana Tercera Parte Baja Manzana Tercera Tastre
150470093	México	Jiquipilco	Loma del Sitio
150470095	México	Jiquipilco	Manzana Segunda de Santa Cruz Tepexpan Manzana Segunda Santa Cruz Tepexpan Manzana Segunda de Santa Cruz Tepexpan Santa Cruz Tepexpan Manzana Segunda Manzana Segunda de Santa Cruz Tepexpan
150470096	México	Jiquipilco	San Francisco Portezuelo San Francisco Portezuelos San Francisco Portezuelo
150470097	México	Jiquipilco	La Tinaja
150470098	México	Jiquipilco	Barrio de San Juanita de los Lagos, Ejido de Tapujahuilla
150479901	México	Jiquipilco	Gloria Escondida
150479902	México	Jiquipilco	Mado
150479903	México	Jiquipilco	Moto
150479904	México	Jiquipilco	San Jerónimo

<https://www.inegi.org.mx/app/geo2/ahl/>



Jiquipilco, México (15047)



Datos por Localidad 2020



Clave de entidad federativa	Entidad federativa	Clave de municipio o demarcación territorial	Municipio o demarcación territorial	Clave de localidad	Localidad	Longitud	Latitud	Altitud	Población total	Población femenina	Población masculina
15	México	047	Jiquipilco	0000	Total del Municipio				76826	40362	36464
15	México	047	Jiquipilco	0001	Jiquipilco	99°36'30.95 9" W	19°33'27.3 56" N	2751	2106	1108	998
15	México	047	Jiquipilco	0002	Rancho Alegre	99°40'56.17 2" W	19°37'28.5 99" N	2541	1366	714	652
15	México	047	Jiquipilco	0003	Bóximo	99°41'57.96 7" W	19°35'40.2 90" N	2541	99	60	39
15	México	047	Jiquipilco	0004	Barrio Primero Buenos Aires	99°39'39.19 3" W	19°37'40.5 37" N	2550	588	305	283
15	México	047	Jiquipilco	0005	Rancho Colorado	99°37'05.58 0" W	19°35'37.1 36" N	2700	493	248	245
15	México	047	Jiquipilco	0006	Dolores Amarillas	99°42'26.78 9" W	19°37'35.9 44" N	2542	979	541	438
15	México	047	Jiquipilco	0007	Loma de Endotzi (Manzana Sexta)	99°35'18.04 3" W	19°32'03.9 15" N	2813	1341	681	660
15	México	047	Jiquipilco	0008	Loma de Hidalgo	99°38'53.20 2" W	19°35'45.5 52" N	2557	305	165	140
15	México	047	Jiquipilco	0009	Loma del Astillero	99°40'23.97 1" W	19°35'07.3 81" N	2558	772	404	368
15	México	047	Jiquipilco	0010	Ejido Loma de Malacota (Loma de Malacota)	99°40'13.90 9" W	19°39'31.3 55" N	2552	3285	1662	1623
15	México	047	Jiquipilco	0011	Loma de San Felipe	99°40'04.48 8" W	19°35'06.5 18" N	2556	830	452	378
15	México	047	Jiquipilco	0012	Loma Vicente Guerrero	99°39'14.89 7" W	19°34'58.9 18" N	2551	786	413	373
15	México	047	Jiquipilco	0013	Ejido de Mañi	99°40'02.23 2" W	19°33'47.4 36" N	2570	1038	559	479
15	México	047	Jiquipilco	0014	Ranchería de Mañi (Ex-	99°37'46.83 6" W	19°35'22.3 18" N	2631	591	317	274



Jiquipilco, México (15047)



				Hacienda de Mañil)						
--	--	--	--	-----------------------	--	--	--	--	--	--

<https://www.inegi.org.mx/app/scitel/Default?ev=9>



Jiquipilco, México (15047)



Datos por Localidad 2020



Clave de entidad federativa	Entidad federativa	Clave de municipio o demarcación territorial	Municipio o demarcación territorial	Clave de localidad	Localidad	Longitud	Latitud	Altitud	Población total	Población femenina	Población masculina
15	México	047	Jiquipilco	0015	Moxteje	99°37'57.638" W	19°34'21.106" N	2628	792	424	368
15	México	047	Jiquipilco	0016	La Pastora	99°39'13.524" W	19°33'01.872" N	2581	388	191	197
15	México	047	Jiquipilco	0017	Portezuelo	99°39'19.031" W	19°31'44.140" N	2604	933	482	451
15	México	047	Jiquipilco	0018	San Antonio Nixini	99°41'05.135" W	19°40'29.955" N	2580	1432	757	675
15	México	047	Jiquipilco	0019	San Bartolo Oxtotitlán	99°36'53.398" W	19°37'14.899" N	2720	5703	3009	2694
15	México	047	Jiquipilco	0020	San Felipe y Santiago	99°38'56.948" W	19°36'48.620" N	2570	3280	1804	1476
15	México	047	Jiquipilco	0021	San Francisco el Alto	99°43'30.269" W	19°36'29.371" N	2535	440	232	208
15	México	047	Jiquipilco	0022	San José del Sitio	99°40'11.165" W	19°36'11.162" N	2541	1507	804	703
15	México	047	Jiquipilco	0023	San Martín Morelos	99°40'58.487" W	19°31'53.771" N	2670	970	495	475
15	México	047	Jiquipilco	0024	San Miguel Yuxtepec	99°43'28.442" W	19°32'29.403" N	2679	1494	785	709
15	México	047	Jiquipilco	0025	Primera Manzana de Santa Cruz Tepexpan	99°41'19.154" W	19°34'05.435" N	2630	1928	1035	893
15	México	047	Jiquipilco	0026	Santa Isabel	99°37'24.788" W	19°32'10.953" N	2638	626	331	295
15	México	047	Jiquipilco	0027	Santa María Nativitas	99°36'32.860" W	19°34'48.980" N	2780	1954	1041	913
15	México	047	Jiquipilco	0028	Ranchería de Sila (Ejido de Sila)	99°38'45.613" W	19°37'56.055" N	2572	434	227	207
15	México	047	Jiquipilco	0029	Ejido Llano Grande (Planta Piloto)	99°39'59.757" W	19°34'16.851" N	2560	1032	524	508
15	México	047	Jiquipilco	0030	Colonia Emiliano Zapata	99°39'21.419" W	19°41'04.145" N	2619	706	370	336



Jiquipilco, México (15047)



Datos por Localidad 2020



Clave de entidad federativa	Entidad federativa	Clave de municipio o demarcación territorial	Municipio o demarcación territorial	Clave de localidad	Localidad	Longitud	Latitud	Altitud	Población total	Población femenina	Población masculina
15	México	047	Jiquipilco	0032	Loma Hermosa	99°37'46.8 85" W	19°38'0 3.336" N	2672	999	510	489
15	México	047	Jiquipilco	0033	Manzana Cuarta	99°36'48.2 40" W	19°32'5 5.625" N	2731	1123	582	541
15	México	047	Jiquipilco	0035	Ejido de Santa María Nativitas	99°38'08.0 13" W	19°34'1 5.002" N	2586	553	285	268
15	México	047	Jiquipilco	0038	El Rincón Loma de Hidalgo	99°38'18.8 66" W	19°36'1 3.491" N	2559	157	91	66
15	México	047	Jiquipilco	0042	El Jaral (Tierra Montón)	99°37'37.6 86" W	19°31'1 3.354" N	2774	814	412	402
15	México	047	Jiquipilco	0050	Loma del Madroño	99°38'39.3 06" W	19°32'0 7.223" N	2601	612	319	293
15	México	047	Jiquipilco	0051	Colonia Morelos San Felipe y Santiago	99°39'10.4 54" W	19°37'0 6.186" N	2550	320	173	147
15	México	047	Jiquipilco	0052	Las Palomitas (Puerto Jiquipilli)	99°33'56.5 85" W	19°33'3 8.641" N	3228	11	3	8
15	México	047	Jiquipilco	0053	Pie del Cerro	99°40'16.1 68" W	19°32'4 6.021" N	2607	167	88	79
15	México	047	Jiquipilco	0055	Rancho los Quiroz	99°40'40.6 66" W	19°30'5 4.586" N	2677	14	5	9
15	México	047	Jiquipilco	0056	Rancho el Rocío	99°41'46.9 81" W	19°40'3 7.082" N	2570	2	*	*
15	México	047	Jiquipilco	0057	Rancho Santa Lucía	99°38'52.8 75" W	19°39'3 1.761" N	2579	5	*	*
15	México	047	Jiquipilco	0058	Tierra Blanca	99°40'51.6 05" W	19°34'1 9.255" N	2571	692	369	323
15	México	047	Jiquipilco	0059	La Nopalera	99°38'33.7 17" W	19°38'4 1.064" N	2600	338	184	154
15	México	047	Jiquipilco	0060	Colonia Benito Juárez San Felipe Santiago	99°38'33.0 15" W	19°36'5 7.170" N	2573	451	248	203
15	México	047	Jiquipilco	0061	Manzana Primera la Capilla	99°36'24.2 41" W	19°32'5 3.418" N	2750	607	321	286



Jiquipilco, México (15047)



Datos por Localidad 2020



Clave de entidad federativa	Entidad federativa	Clave de municipio o demarcación territorial	Municipio o demarcación territorial	Clave de localidad	Localidad	Longitud	Latitud	Altitud	Población total	Población femenina	Población masculina
15	México	047	Jiquipilco	0062	Manzana Segunda	99°35'41.418" W	19°33'51.810" N	2826	1115	602	513
15	México	047	Jiquipilco	0063	Manzana Tercera Panthé	99°36'20.797" W	19°34'11.756" N	2808	507	290	217
15	México	047	Jiquipilco	0064	Manzana Quinta (La Cañada)	99°36'01.314" W	19°32'23.737" N	2745	2778	1415	1363
15	México	047	Jiquipilco	0065	San Isidro	99°37'39.747" W	19°32'47.713" N	2661	497	237	260
15	México	047	Jiquipilco	0067	Buenos Aires	99°40'05.284" W	19°37'01.892" N	2543	1940	1023	917
15	México	047	Jiquipilco	0068	El Santuario del Señor del Cerrito	99°41'50.192" W	19°33'26.621" N	3025	2	*	*
15	México	047	Jiquipilco	0069	Sección del Cerrito	99°40'43.323" W	19°33'32.018" N	2600	1349	700	649
15	México	047	Jiquipilco	0070	Colonia la Purísima	99°40'30.686" W	19°34'38.409" N	2553	1044	533	511
15	México	047	Jiquipilco	0071	Manzana Cuarta de Santa Cruz Tepexpan	99°43'14.989" W	19°34'07.278" N	2554	5342	2807	2535
15	México	047	Jiquipilco	0072	Manzana Tercera de Santa Cruz Tepexpan	99°42'11.320" W	19°34'09.055" N	2591	3975	2086	1889
15	México	047	Jiquipilco	0073	Manzana Quinta de San Bartolo Oxtotitlán	99°36'58.000" W	19°36'20.973" N	2636	488	244	244
15	México	047	Jiquipilco	0074	Manzana Sexta Parte Baja	99°35'39.512" W	19°32'01.818" N	2832	775	411	364
15	México	047	Jiquipilco	0075	Manzana Sexta Parte Alta	99°35'11.170" W	19°31'25.491" N	2917	930	475	455
15	México	047	Jiquipilco	0076	Manzana Sexta Parte Centro	99°35'50.322" W	19°31'46.126" N	2813	2067	1077	990
15	México	047	Jiquipilco	0077	Loma de San Pedro	99°39'09.241" W	19°38'38.865" N	2571	47	25	22



Jiquipilco, México (15047)



Datos por Localidad 2020



Clave de entidad federativa	Entidad federativa	Clave de municipio o demarcación territorial	Municipio o demarcación territorial	Clave de localidad	Localidad	Longitud	Latitud	Altitud	Población total	Población femenina	Población masculina
15	México	047	Jiquipilco	0078	Palo Gacho	99°34'39.473" W	19°35'18.380" N	3131	11	4	7
15	México	047	Jiquipilco	0079	Buenavista	99°37'10.134" W	19°30'41.050" N	2782	109	57	52
15	México	047	Jiquipilco	0080	Loma Hidalgo Colonia Benito Juárez	99°38'33.556" W	19°35'43.881" N	2566	977	534	443
15	México	047	Jiquipilco	0081	Ejido de Moxteje	99°38'40.246" W	19°34'23.099" N	2574	328	167	161
15	México	047	Jiquipilco	0082	Los Ortices	99°37'29.889" W	19°34'13.574" N	2610	425	231	194
15	México	047	Jiquipilco	0083	Las Golondrinas	99°37'50.386" W	19°33'52.372" N	2630	571	303	268
15	México	047	Jiquipilco	0084	Ejido de Santa María Nativitas el Colector	99°38'57.576" W	19°34'02.191" N	2572	384	184	200
15	México	047	Jiquipilco	0086	Colonia Flores Magón	99°37'53.490" W	19°36'04.874" N	2568	109	63	46
15	México	047	Jiquipilco	0087	Loma Hidalgo Manzana Cuarta	99°38'48.197" W	19°35'29.677" N	2567	317	167	150
15	México	047	Jiquipilco	0088	Manzana Tercera Loma de Hidalgo	99°39'04.713" W	19°35'26.219" N	2566	511	261	250



Jiquipilco, México (15047)



Datos por Localidad 2020



Clave de entidad federativa	Entidad federativa	Clave de municipio o demarcación territorial	Municipio o demarcación territorial	Clave de localidad	Localidad	Longitud	Latitud	Altitud	Población total	Población femenina	Población masculina
15	México	047	Jiquipilco	0089	Manzana Tercera Juashi	99°36'36.884" W	19°33'43.563" N	2761	435	234	201
15	México	047	Jiquipilco	0090	Manzana Primera Parte Alta	99°35'26.712" W	19°33'41.109" N	2864	758	398	360
15	México	047	Jiquipilco	0091	Manzana Tercera (Bodo)	99°36'11.529" W	19°34'14.981" N	2825	690	356	334
15	México	047	Jiquipilco	0092	Manzana Tercera Tasthe	99°37'04.624" W	19°33'54.261" N	2655	344	184	160
15	México	047	Jiquipilco	0093	Loma del Sitio	99°40'05.357" W	19°35'02.819" N	2556	554	291	263
15	México	047	Jiquipilco	0095	Manzana Segunda de Santa Cruz Tepexpan	99°41'48.341" W	19°34'51.208" N	2550	1932	1035	897
15	México	047	Jiquipilco	0096	San Francisco Portezuelo	99°38'53.540" W	19°31'50.199" N	2581	340	174	166
15	México	047	Jiquipilco	0097	La Tinaja	99°39'38.329" W	19°38'21.327" N	2565	72	39	33
15	México	047	Jiquipilco	0098	Barrio de San Juanita de los Lagos, Ejido de Tlapujahuilla	99°39'59.386" W	19°38'45.539" N	2571	40	21	19

<https://www.inegi.org.mx/app/scitel/Default?ev=9>

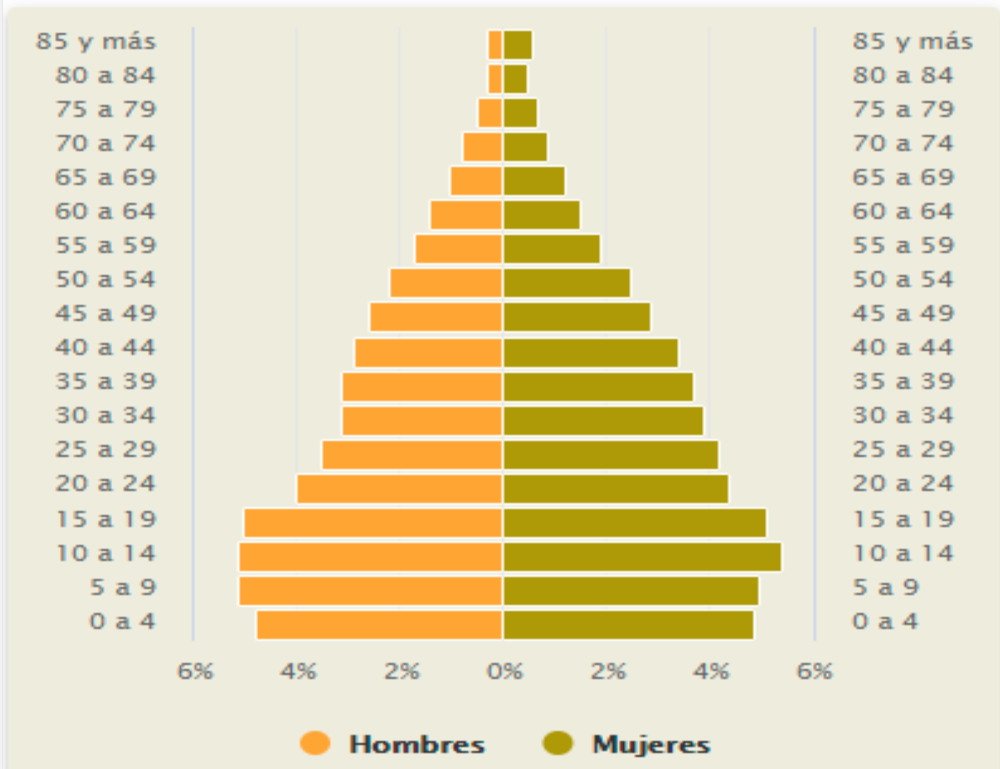


Jiquipilco, México (15047)



Población. Pirámide de población

Población total. México, Jiquipilco





Jiquipilco, México (15047)



Población

Indicadores	
Población total, 2020 Número de personas	76,826
Porcentaje de hombres, 2020	47.5
Porcentaje de mujeres, 2020	52.5
Relación hombres-mujeres, 2020 Hombres por cada 100 mujeres	90.3
Relación de dependencia, 2020 Porcentaje	58.8
Razón de dependencia infantil, 2020 Porcentaje	48.1
Razón de dependencia de vejez, 2020 Porcentaje	10.7
Edad mediana de la población total, 2020	25
Edad mediana de la población femenina, 2020	26
Edad mediana de la población masculina, 2020	24
Grado de Marginación, 2020	2
Índice de envejecimiento de la población total, 2020	32
Índice de envejecimiento de la población femenina, 2020	35.3
Índice de envejecimiento de la población masculina, 2020	28.7
Densidad de población, 2020 Habitantes por kilómetro cuadrado, 2020	279
Porcentaje de hombres de 0 a 4 años, 2020 Porcentaje	4.8
Porcentaje de mujeres de 0 a 4 años, 2020 Porcentaje	4.9
Porcentaje de hombres de 5 a 9 años, 2020 Porcentaje	5.1
Porcentaje de mujeres de 5 a 9 años, 2020 Porcentaje	5.0
Porcentaje de hombres de 10 a 14 años, 2020 Porcentaje	5.1
Porcentaje de mujeres de 10 a 14 años, 2020 Porcentaje	5.4
Porcentaje de hombres de 15 a 19 años, 2020 Porcentaje	5.0
Porcentaje de mujeres de 15 a 19 años 2020 Porcentaje	5.1
Porcentaje de hombres de 20 a 24 años, 2020 Porcentaje	4.0



Jiquipilco, México (15047)



Indicadores	
Porcentaje de mujeres de 20 a 24 años, 2020 Porcentaje	4.4
Porcentaje de hombres de 25 a 29 años, 2020 Porcentaje	3.5
Porcentaje de mujeres de 25 a 29 años, 2020 Porcentaje	4.2
Porcentaje de hombres de 30 a 34 años, 2020 Porcentaje	3.1
Porcentaje de mujeres de 30 a 34 años, 2020 Porcentaje	3.9
Porcentaje de hombres de 35 a 39 años, 2020 Porcentaje	3.1
Porcentaje de mujeres de 35 a 39 años, 2020 Porcentaje	3.7
Porcentaje de hombres de 40 a 44 años, 2020 Porcentaje	2.9
Porcentaje de mujeres de 40 a 44 años, 2020 Porcentaje	3.4
Porcentaje de hombres de 45 a 49 años, 2020 Porcentaje	2.6
Porcentaje de mujeres de 45 a 49 años, 2020 Porcentaje	2.9
Porcentaje de hombres de 50 a 54 años, 2020 Porcentaje	2.2
Porcentaje de mujeres de 50 a 54 años, 2020 Porcentaje	2.5
Porcentaje de hombres de 55 a 59 años, 2020 Porcentaje	1.7
Porcentaje de mujeres de 55 a 59 años, 2020 Porcentaje	1.9
Porcentaje de hombres de 60 a 64 años, 2020 Porcentaje	1.4
Porcentaje de mujeres de 60 a 64 años, 2020 Porcentaje	1.5
Porcentaje de hombres de 65 a 69 años, 2020 Porcentaje	1.0
Porcentaje de mujeres de 65 a 69 años, 2020 Porcentaje	1.2
Porcentaje de hombres de 70 a 74 años, 2020 Porcentaje	0.8
Porcentaje de mujeres de 70 a 74 años, 2020 Porcentaje	0.9
Porcentaje de hombres de 75 a 79 años, 2020 Porcentaje	0.5
Porcentaje de mujeres de 75 a 79 años, 2020 Porcentaje	0.7
Porcentaje de hombres de 80 a 84 años, 2020 Porcentaje	0.3
Porcentaje de mujeres de 80 a 84 años, 2020 Porcentaje	0.5
Porcentaje de hombres de 85 años y más, 2020 Porcentaje	0.3
Porcentaje de mujeres de 85 años y más, 2020 Porcentaje	0.6



Jiquipilco, México (15047)



Etnicidad

Indicadores	
Población de 3 años y más que habla alguna lengua indígena, 2020 Porcentaje	7.7
Población femenina de 3 años y más que habla alguna lengua indígena 2020 Porcentaje	8.1
Población masculina de 3 años y más que habla alguna lengua indígena, 2020 Porcentaje	7.2
Población de 3 años y más que habla alguna lengua indígena y no habla español, 2020 Porcentaje	0.1
Población de 3 años y más que habla alguna lengua indígena y habla español, 2020 Porcentaje	7.5
Población de 5 años y más que habla alguna lengua indígena, 2020 Porcentaje	8.0
Población de 5 años y más que habla alguna lengua indígena y no habla español, 2020 Porcentaje	0.1
Población de 5 años y más que habla alguna lengua indígena y habla español, 2020 Porcentaje	7.9
Hogares censales de la población indígena, 2020 Porcentaje	19.4

Indicadores	
Población que se considera afromexicana o afrodescendiente, 2020 Porcentaje	2.6
Población femenina que se considera afromexicana o afrodescendiente, 2020 Porcentaje	2.7
Población masculina que se considera afromexicana o afrodescendiente, 2020 Porcentaje	2.5
Población de 0 a 14 años que se considera afromexicana o afrodescendiente, 2020 Porcentaje	2.4
Población de 15 a 59 años que se considera afromexicana o afrodescendiente, 2020 Porcentaje	2.7
Población de 60 años y más que se considera afromexicana o afrodescendiente, 2020 Porcentaje	3.0

Tabla con formato



Jiquipilco, México (15047)



Natalidad y Fecundidad

Indicadores	
Promedio de hijas e hijos nacidos vivos, 2020 Promedio	2.4
Promedio de hijos nacidos vivos de las mujeres de 12 años y más Promedio, 2020 Promedio	2.7
Promedio de hijas e hijos nacidos vivos de la población femenina de 15 a 49 años, 2020 Promedio	1.7
Porcentaje de población femenina de 15 a 19 años con al menos una hija o hijo nacido vivo, 2020 Promedio	9.8
Nacimientos, 2020 Nacimientos	1,271



Mortalidad

Indicadores	
Porcentaje de hijas e hijos fallecidos de la población femenina de 12 años y más, Fallecidos 2020	8.2
Defunciones generales, 2020 Defunciones	423
Defunciones de hombres, 2020 Defunciones	216
Defunciones de mujeres, 2020 Defunciones	207
Defunciones de menores de un año, 2020 Defunciones	7
Defunciones de menores de un año hombres, 2020 Defunciones	5
Defunciones de menores de un año mujeres, 2020 Defunciones	2



Jiquipilco, México (15047)



Nupcialidad

• Situación conyugal

Indicadores	
Población de 12 años y más soltera o nunca unida, 2020 Porcentaje	34.6
Población femenina de 12 años y más soltera o nunca unida, 2020 Porcentaje	32.9
Población masculina de 12 años y más soltera o nunca unida, 2020 Porcentaje	36.5
Población de 12 años y más casada o unida, 2020 Porcentaje	56.4
Población femenina de 12 años y más casada o unida, 2020 Porcentaje	54.2
Población masculina de 12 años y más casada o unida, 2020 Porcentaje	59.0
Población de 12 años y más que estuvo casada o unida, 2020 Porcentaje	9.0
Población femenina de 12 años y más que estuvo casada o unida, 2020 Porcentaje	12.9
Población masculina de 12 años y más que estuvo casada o unida, 2020 Porcentaje	4.5
Población de 15 a 24 años casada o unida, 2020 Porcentaje	24.4
Población femenina de 15 a 24 años casada o unida, 2020 Porcentaje	29.1
Población masculina de 15 a 24 años casada o unida, 2020 Porcentaje	19.4



Religión

Indicadores	
Población con religión católica, 2020 Porcentaje	86.1
Población con grupo religioso protestante/cristiano evangélico, 2020 Porcentaje	10.2



Jiquipilco, México (15047)



Indicadores	
Población con otras religiones diferentes a las anteriores, 2020 Porcentaje	0.0
Población sin religión o sin adscripción religiosa, 2020 Porcentaje	3.6



Migración

- Situación de cambio de residencia**

Indicadores	
Población nacida en la entidad, 2020 Porcentaje	94.9
Población femenina nacida en la entidad, 2020 Porcentaje	94.3
Población masculina nacida en la entidad, 2020 Porcentaje	95.6
Población nacida en otra entidad, 2020 Porcentaje	4.8
Población femenina nacida en otra entidad, 2020 Porcentaje	5.5
Población masculina nacida en otra entidad, 2020 Porcentaje	4.2
Población nacida en otro país, 2020 Porcentaje	0.2
Población de 5 años y más residente en la entidad en marzo de 2015, 2020 Porcentaje	98.7
Población femenina de 5 años y más residente en la entidad en marzo de 2015, 2020 Porcentaje	98.8
Población masculina de 5 años y más residente en la entidad en marzo de 2015, 2020 Porcentaje	98.7
Población de 5 años y más residente en otra entidad en marzo de 2015, 2020 Porcentaje	1.1
Población femenina de 5 años y más residente en otra entidad en marzo de 2015, 2020 Porcentaje	1.2
Población masculina de 5 años y más residente en otra entidad en marzo de 2015, 2020 Porcentaje	1.1
Población de 5 años y más residente en otro país en marzo de 2015, 2020 Porcentaje	0.0



Jiquipilco, México (15047)



Indicadores	
Población de 5 años y más residente en Estados Unidos de América en marzo de 2015, 2020 Porcentaje	0.1
Relación hombres-mujeres de la población de 5 años y más residente en Estados Unidos de América en marzo de 2015, 2020 Porcentaje	294.4



Discapacidad

- **Discapacidad y limitación en la actividad**

Indicadores	
Población con limitación, 2020 Porcentaje	9.2
Población con discapacidad, 2020 Porcentaje	4.6
Población femenina con discapacidad, 2020 Porcentaje	4.6
Población masculina con discapacidad, 2020 Porcentaje	4.5
Población de 0 a 14 años con discapacidad, 2020 Porcentaje	2.2
Población de 15 a 59 años con discapacidad, 2020 Porcentaje	3.1
Población de 60 años y más con discapacidad, 2020 Porcentaje	21.3
Población con discapacidad para caminar, subir o bajar, 2020 Porcentaje	45.2
Población con discapacidad para ver, aun usando lentes, 2020 Porcentaje	43.2
Población con discapacidad para hablar o comunicarse, 2020 Porcentaje	19.5
Población con discapacidad para oír, aun usando aparato auditivo, 2020 Porcentaje	25.3
Población con discapacidad para vestirse, bañarse o comer, 2020 Porcentaje	21
Población con discapacidad para recordar o concentrarse, 2020 Porcentaje	21.9
Población con algún problema o condición mental, 2020 Porcentaje	1.1



Jiquipilco, México (15047)



Indicadores	
Población sin discapacidad, limitación, problema o condición mental, 2020 Porcentaje	85.7
Población femenina con limitación, 2020 Porcentaje	9.6
Población masculina con limitación, 2020 Porcentaje	8.8
Población de 0 a 14 años con limitación, 2020 Porcentaje	3.7
Población de 15 a 59 años con limitación, 2020 Porcentaje	8.3
Población de 60 años y más con limitación, 2020 Porcentaje	31.8
Población con limitación para caminar, subir o bajar, 2020 Porcentaje	35
Población con limitación para ver, aun usando lentes, 2020 Porcentaje	63.2
Población con limitación para hablar o comunicarse, 2020 Porcentaje	8.4
Población con limitación para oír, aun usando aparato auditivo, 2020 Porcentaje	24.0
Población con limitación para vestirse, bañarse o comer, 2020 Porcentaje	7.6
Población con limitación para recordar o concentrarse, 2020 Porcentaje	18.5

Fuente:

Censo de Población y Vivienda 2020. <https://www.inegi.org.mx/programas/ccpv/2020/#Tabulados>
CONAPO. Índice de marginación por entidad federativa y municipio 2020. www.gob.mx/conapo.



Empresas y Establecimientos



- Transportes

Indicadores	
Unidades económicas. Sector 48-49. Transportes., 2018Unidades económicas	1



Jiquipilco, México (15047)



Personal ocupado total, Sector 48-49. Transportes, 2018 Millones de pesos	n/d
Producción bruta total. Sector 48-49. Transportes, 2018 Millones de pesos	n/d
Acervo total de activos fijos. Sector 48-49. Transportes, 2018 Millones de pesos	n/d
Valor agregado censal bruto. Sector 48-49. Transportes, 2018 Miles de pesos	n/d
Total de gastos por consumo de bienes y servicios. Sector 48-49, Transportes, 2018 Millones de pesos	n/d
Total de ingresos por suministro de bienes y servicios. Sector 48-49, Transportes, 2018 Millones de peso,	n/d
Valor agregado censal bruto a producción bruta total (Porcentaje) Sector 48-49 Transportes, 2018 Millones de pesos	n/d
Producción bruta total por personal ocupado total. Sector 48-49. Transportes, 2018 Millones de pesos	n/d

Fuente:

Censos Económicos 2019 <https://www.inegi.org.mx/app/saic/default.html>

- Parque vehicular

Indicadores	
Automóviles registrados en circulación, 2020 Automóviles	17072
Camiones de pasajeros registrados en circulación, 2020	52
Motocicletas registradas en circulación, 2020	335
Vehículos de motor registrados en circulación (excluye motocicletas), 2020	10785
Camiones y camionetas para carga registrados en circulación, 2020	5900

Fuente:

INEGI Estadísticas de Vehículos de Motor Registrados.



Jiquipilco, México (15047)



Construcción

Indicadores	
Unidades económicas. Sector 23. Construcción, 2018 Unidades económicas	0



Manufacturas

Indicadores	
Unidades económicas. Sector 31-33. Industrias manufactureras., 2018 Unidades económicas	79
Personal ocupado total. Sector 31-33. Industrias manufactureras, 2018 personas	141
Producción bruta total. Sector 31-33. Industrias manufactureras, 2018 Millones de pesos	19.97
Acervo total de activos fijos. Sector 31-33. Industrias manufactureras, 2018 Millones de pesos	5.41
Valor agregado censal bruto. Sector 31-33. Industrias manufactureras, 2018 Millones de pesos	11.15
Total de ingresos por suministro de bienes y servicios. Sector 31-33. Industrias manufactureras, 2018 Millones de pesos	19.86
Total de gastos por consumo de bienes y servicios. Sector 31-33. Industrias manufactureras, 2018 Millones de pesos	8.81
Valor agregado censal bruto a producción bruta total (Porcentaje) Sector 31-33. Industrias manufactureras, 2018 Millones de pesos	55.85
Producción bruta total por personal ocupado total. Sector 31-33. Industrias manufactureras, 2018 pesos	141666.67
Producción bruta total por unidad económica. Sector Manufacturas 2018 Miles de pesos	307



Jiquipilco, México (15047)



Comercio

Indicadores	
Unidades económicas. Gran sector 43-46. Comercio, 2018 Unidades económicas	414
Personal ocupado total, Gran sector 43-46. Comercio, 2018 personal	607
Producción bruta total. Gran sector 43-46. Comercio, 2018 Millones de pesos	127.16
Acervo total de activos fijos. Gran sector 43-46. Comercio, 2018 Millones de pesos	41.429
Valor agregado censal bruto. Gran sector 43-46. Comercio, 2018 Millones de pesos	106.43
Total de ingresos por suministro de bienes y servicios. Gran sector 43-46. Comercio, 2018 Millones de pesos	447.79
Total de gastos por consumo de bienes y servicios. Gran sector 43-46. Comercio, 2018 Millones de pesos	341.99
Valor agregado censal bruto a producción bruta total (Porcentaje). Gran sector 43-46. Comercio, 2018 Miles de pesos	172.78
Producción bruta total por personal ocupado total. Gran sector 43-46. Comercio, 2018 Miles de pesos	1277022.13
Producción bruta total por unidad económica. Sector Comercio 2018 Miles de pesos	307



Servicios

Indicadores	
Unidades económicas. Gran sector 51,53 ,54 ,55, 56, 61, 62, 71, 72 y 81. Servicios privados no financieros, 2018 Unidades económicas	177



Jiquipilco, México (15047)



Personal ocupado total Gran sector 51 ,53 ,54 ,55, 56, 61, 62, 71, 72 y 81. 2018 personas	242
Producción bruta total. Gran sector 51 ,53 ,54 ,55, 56, 61, 62, 71, 72 y 81. 2018 Millones de pesos	38.341
Acervo total de activos fijos. Gran sector 51 ,53 ,54 ,55, 56, 61, 62, 71, 72 y 81. 2018 Millones de pesos	10.03
Valor agregado censal bruto. Gran sector 51 ,53 ,54 ,55, 56, 61, 62, 71, 72 y 81. Servicios privados no financieros, 2018 Millones de pesos	22.083
Total de ingresos por suministro de bienes y servicios. Gran sector 51 ,53 ,54 ,55, 56, 61, 62, 71, 72 y 81. 2018 Millones de pesos	38.33
Total de gastos por consumo de bienes y servicios. Gran sector 51 ,53 ,54 ,55, 56, 61, 62, 71, 72 y 81. 2018 Millones de pesos	16.258
Valor agregado censal bruto a producción bruta total (Porcentaje). Gran sector 51 ,53 ,54 ,55, 56, 61, 62, 71, 72 y 81. 2018 Miles de pesos	354.155
Producción bruta total por personal ocupado total. Gran sector 51 ,53 ,54 ,55, 56, 61, 62, 71, 72 y 81. 2018 Millones de pesos	883590.118
Producción bruta total por unidad económica. Sector Servicios 2018 Miles de pesos	217

Fuente: INEGI Censos Económicos 2019. <https://www.inegi.org.mx/app/saic/default.htm>



Empleo y Ocupación

- **Población no económicamente activa**

Indicadores	
Porcentaje de la población de 12 años y más No Económicamente Activa, 2020 Porcentaje	39.8
Población femenina de 12 años y más no económicamente activa, 2020 Porcentaje	55.9
Población masculina de 12 años y más no económicamente activa, 2020 Porcentaje	21.3
Población de 12 años y más no económicamente activa pensionada o jubilada, 2020 Porcentaje	0.8



Jiquipilco, México (15047)



Indicadores	
Población femenina de 12 años y más no económicamente activa pensionada o jubilada, 2020 Porcentaje	0.4
Población masculina de 12 años y más no económicamente activa pensionada o jubilada, 2020 Porcentaje	2.1
Población de 12 años y más no económicamente activa que se dedica a estudiar, 2020 Porcentaje	36.3
Población femenina de 12 años y más no económicamente activa que se dedica a estudiar, 2020 Porcentaje	26.8
Población masculina de 12 años y más no económicamente activa que se dedica a estudiar, 2020 Porcentaje	64.7
Población de 12 años y más no económicamente activa que se dedica a los quehaceres del hogar, 2020 Porcentaje	52.0
Población femenina de 12 años y más no económicamente activa que se dedica a los quehaceres del hogar, 2020 Porcentaje, 2020 Porcentaje	67.1
Población masculina de 12 años y más no económicamente activa que se dedica a los quehaceres del hogar, 2020 Porcentaje	6.8
Población de 12 años y más no económicamente activa que tiene alguna discapacidad, limitación, problema o situación mental permanente que le impide trabajar, 2020 Porcentaje	4.5
Población femenina de 12 años y más no económicamente activa que tiene alguna discapacidad, limitación, problema o situación mental permanente que le impide trabajar, 2020 Porcentaje	2.6
Población masculina de 12 años y más no económicamente activa que tiene alguna discapacidad, limitación, problema o situación mental permanente que le impide trabajar, 2020 Porcentaje	10.3
Población de 12 años y más no económicamente activa que tiene otra razón que le impide trabajar, 2020 Porcentaje	6.4
Población femenina de 12 años y más no económicamente activa que tiene otra razón que le impide trabajar, 2020 Porcentaje	3.1
Población masculina de 12 años y más no económicamente activa que tiene otra razón que le impide trabajar, 2020 Porcentaje	16.2



Jiquipilco, México (15047)



Población económicamente activa

Indicadores	
Población de 12 años y más económicamente activa, 2020 Porcentaje	59.9
Población femenina de 12 años y más económicamente activa, 2020 Porcentaje	43.9
Población masculina de 12 años y más económicamente activa, 2020 Porcentaje	78.3
Población de 12 años y más ocupada, 2020 Porcentaje	98.3
Población femenina de 12 años y más ocupada, 2020 Porcentaje	99.0
Población masculina de 12 años y más ocupada, 2020 Porcentaje	97.9
Población de 12 años y más ocupada sin escolaridad, 2020 Porcentaje	4.4
Población femenina de 12 años y más ocupada sin escolaridad, 2020 Porcentaje	6.1
Población masculina de 12 años y más ocupada sin escolaridad, 2020 Porcentaje	3.3
Población de 12 años y más ocupada con al menos un grado aprobado en primaria, 2020 Porcentaje	30.8
Población femenina de 12 años y más ocupada con al menos un grado aprobado en primaria, 2020 Porcentaje	28.7
Población masculina de 12 años y más ocupada con al menos un grado aprobado en primaria, 2020 Porcentaje	2.13
Población de 12 años y más ocupada con secundaria o equivalente incompleta, 2020 Porcentaje	4.6
Población femenina de 12 años y más ocupada con secundaria o equivalente incompleta, 2020 Porcentaje	3.4
Población masculina de 12 años y más ocupada con secundaria o equivalente incompleta, 2020 Porcentaje	5.4
Población de 12 años y más ocupada con secundaria o equivalente completa, 2020 Porcentaje	32.5
Población femenina de 12 años y más ocupada con secundaria o equivalente completa, 2020 Porcentaje	30.0



Jiquipilco, México (15047)



Indicadores	
Población masculina de 12 años y más ocupada con secundaria o equivalente completa, 2020 Porcentaje	34.1
Población de 12 años y más ocupada con al menos un grado aprobado en educación media superior, 2020 Porcentaje	17.3
Población femenina de 12 años y más ocupada con al menos un grado aprobado en educación media superior, 2020 Porcentaje	17.7
Población masculina de 12 años y más ocupada con al menos un grado aprobado en educación media superior, 2020 Porcentaje	17
Población de 12 años y más ocupada con al menos un grado aprobado en educación superior o posgrado, 2020 Porcentaje	10.2
Población femenina de 12 años y más ocupada con al menos un grado aprobado en educación superior o posgrado, 2020 Porcentaje	13.8
Población masculina de 12 años y más ocupada con al menos un grado aprobado en educación superior o posgrado, 2020 Porcentaje	7.9
Población de 12 años y más desocupada, 2020 Porcentaje	1.7
Población femenina de 12 años y más desocupada, 2020 Porcentaje	1.0
Población masculina de 12 años y más desocupada, 2020 Porcentaje	2.1

Fuente:
Censo de Población y Vivienda 2020

Con formato: Centrado

Con formato: Color de fuente: Énfasis 1



Población ocupada



Personal ocupado

Indicadores	
Personal ocupado total, 2019 Número de personas	1061



Jiquipilco, México (15047)



Indicadores	
Personal ocupado total. Sector 11. Agricultura, cría y explotación de animales, aprovechamiento forestal, pesca y caza, 2019 Número de personas	15
Personal ocupado total. Sector 22. Agua y gas, 2019 Número de personas	n/d
Personal ocupado total. Sector 23. Construcción, 2019 Número de personas	0
Personal ocupado total. Sector 31-33. Industrias manufactureras, 2019 Número de personas	141
Personal ocupado total. Gran sector 43-46. Comercio, 2019 Número de personas	607
Personal ocupado total. Sector 48-49. Transportes, 2019 Número de personas	n/d
Personal ocupado total. Gran sector 51, 53, 54, 55, 56, 61, 62, 71, 72 y 81. Servicios privados no financieros, 2019 Número de personas	242
Personal ocupado total. Sector 52. Servicios financieros y de seguros, 2019 Número de personas	n/d
Personas ocupadas por unidad económica del Sector Manufacturero, 2019 Personas	2
Personas ocupadas por unidad económica del Sector Comercio, 2019 Personas	1
Personas ocupadas por unidad económica del Sector Servicios, 2019 Personas	1
Total de remuneraciones, 2019 Millones de pesos	23.801
Total de remuneraciones, Sector 11. Agricultura, cría y explotación de animales, aprovechamiento forestal, pesca y caza, 2019 Millones de pesos	0.33
Total de remuneraciones. Sector 31-33. Industrias manufactureras, 2019 Millones de pesos	2.224
Total de remuneraciones. Gran sector 43-46. Comercio, 2019 Millones de pesos	13.02
Total de remuneraciones. Sector 48-49. Transportes, 2019 Millones de pesos	n/d
Total de remuneraciones. Gran sector 51, 53, 54, 55, 56, 61, 62, 71, 72 y 81. Servicios privados no financieros, 2019 Millones de pesos	n/d
Remuneraciones por persona remunerada del Sector	34



Jiquipilco, México (15047)



Indicadores	
Manufacturero, 2019 Miles de pesos	
Remuneraciones por persona remunerada del Sector Comercio, 2019 Miles de pesos	49
Remuneraciones por persona remunerada del Sector Servicios, 2019 Miles de pesos	43
Total de personal dependiente de la razón social, 2019 Número de personas	1039
Total de personal dependiente de la razón social, Sector 11. Agricultura, cría y explotación de animales, aprovechamiento forestal, pesca y caza, 201 9 Número de personas	15
Total de personal dependiente de la razón social. Gran sector 43-46. Comercio, 2019 Número de personas	607
Total de personal dependiente de la razón social. Gran sector 51 ,53 ,54 ,55, 56, 61, 62, 71, 72 y 81. Servicios privados no financieros, 2019 Número de personas	238
Total de personal dependiente de la razón social. Sector 31-33. Industrias manufactureras, 2019 Número de personas	141
Total de personal dependiente de la razón social. Sector 48-49. Transportes., 2019 Número de personas	n/d
Total de personal no dependiente de la razón social, 2019 Número de personas	22
Total de personal no dependiente de la razón social. Sector 11. Agricultura, cría y explotación de animales, aprovechamiento forestal, pesca y caza, 2019 Número de personas	0
Total de personal no dependiente de la razón social. Sector 31-33. Industrias manufactureras, 2019 Número de personas	0
Total de personal no dependiente de la razón social. Gran sector 51 ,53 ,54 ,55, 56, 61, 62, 71, 72 y 81. Servicios privados no financieros, 2019 Número de personas	4
Total de personal no dependiente de la razón social. Sector 52. Servicios financieros y de seguros, 2019 Número de personas	n/d
Total de personal no dependiente de la razón social. Gran sector 43-46. Comercio, 2019 Número de personas	8
Total de personal no dependiente de la razón social. Sector 48-49. Transportes, 2019 Número de personas	n/d
Personal remunerado, 2019 Número de personas	495



Jiquipilco, México (15047)



Indicadores	
Personal remunerado. Sector 11. Agricultura, cría y explotación de animales, aprovechamiento forestal, pesca y caza, 2019 Número de personas	9
Personal remunerado. Sector 31-33. Industrias manufactureras, 2019 Número de personas	65
Personal remunerado. Gran sector 43-46. Comercio, 2019 Número de personas	266
Personal remunerado. Sector 48-49. Transportes, 2019 Número de personas	n/d
Personal remunerado. Gran sector 51 ,53 ,54 ,55, 56, 61, 62, 71, 72 y 81. Servicios privados no financieros, 2019 Número de personas	122
Personal remunerado. Sector 52. Servicios financieros y de seguros, 2019 Número de personas	n/d

Fuente: INEGI Censos Económicos 2019. <https://www.inegi.org.mx/app/saic/default.htm>



Servicios de Salud

Indicadores	
Población afiliada a servicios de salud, 2020 Porcentaje	61.1
Población sin afiliación a servicios de salud, 2020 Porcentaje	38.9
Población afiliada a servicios de salud en el IMSS, 2020 Porcentaje	12.9
Población afiliada a servicios de salud en el IMSS BIENESTAR, 2020 Porcentaje	0.5
Población afiliada a servicios de salud en el ISSSTE, 2020 Porcentaje	3.1
Población afiliada a servicios de salud en el ISSSTE estatal, 2020 Porcentaje	4.6
Población afiliada a servicios de salud en el Instituto de Salud para el Bienestar, 2020 Porcentaje	77.6
Población afiliada a servicios de salud en Pemex, Defensa o Marina, 2020 Porcentaje	0.3



Jiquipilco, México (15047)



Indicadores	
Población afiliada a servicios de salud en una institución privada, 2020 Porcentaje	0.3
Población afiliada a servicios de salud en otra institución, 2020 Porcentaje	1.3

Fuente:

INEGI [Censo de Población y Vivienda 2020](#)

Con formato: Izquierda

Con formato: Color de fuente: Énfasis 1

Con formato: Color de fuente: Automático



Educación



Características educativas de la población

- **Características generales**

Indicadores	
Grado promedio de escolaridad, 2020 Años de escolaridad	8.2
Grado promedio de escolaridad de la población femenina, 2020 Años de escolaridad	8.1
Grado promedio de escolaridad de la población femenina, 2020 Años de escolaridad	8.3
Población de 15 años y más alfabeta, 2020 Porcentaje	92.6
Población femenina de 15 años y más alfabeta, 2020 Porcentaje	90.4
Población masculina de 15 años y más alfabeta, 2020 Porcentaje	95.1
Población de 15 años y más analfabeta, 2020 Porcentaje	7.2
Población femenina de 15 años y más analfabeta, 2020 Porcentaje	9.4
Población femenina de 15 años y más analfabeta, 2020 Porcentaje	4.7

- **Nivel de Instrucción**

Indicadores	
Población de 3 a 5 años que asiste a la escuela, 2020 Porcentaje	64.6

Con formato: Fuente: (Predeterminada) Times New Roman, 10 pto, Negrita, Color de fuente: Negro



Jiquipilco, México (15047)



Indicadores	
Población femenina de 3 a 5 años que asiste a la escuela, 2020 Porcentaje	65.3
Población masculina de 3 a 5 años que asiste a la escuela, 2020 Porcentaje	63.9
Población de 3 a 5 años que no asiste a la escuela, 2020 Porcentaje	35.4
Población femenina de 3 a 5 años que no asiste a la escuela, 2020 Porcentaje	34.7
Población masculina de 3 a 5 años que no asiste a la escuela, 2020 Porcentaje	36.0
Población de 6 a 11 años que asiste a la escuela, 2020 Porcentaje	97.4
Población femenina de 6 a 11 años que asiste a la escuela, 2020 Porcentaje	97.5
Población masculina de 6 a 11 años que asiste a la escuela	97.3
Población de 6 a 11 años que no asiste a la escuela, 2020 Porcentaje	2.6
Población femenina de 6 a 11 años que no asiste a la escuela, 2020 Porcentaje	2.5
Población masculina de 6 a 11 años que no asiste a la escuela, 2020 Porcentaje	2.7
Población de 12 a 14 años que asiste a la escuela, 2020 Porcentaje	91.7
Población femenina de 12 a 14 años que asiste a la escuela, 2020 Porcentaje	93.3
Población masculina de 12 a 14 años que asiste a la escuela, 2020 Porcentaje	90
Población de 12 a 14 años que no asiste a la escuela, 2020 Porcentaje	8.3
Población femenina de 12 a 14 años que no asiste a la escuela, 2020 Porcentaje	6.7
Población masculina de 12 a 14 años que no asiste a la escuela, 2020 Porcentaje	10.0
Población de 8 a 14 años que sabe leer y escribir, 2020 Porcentaje	98.6
Población femenina de 8 a 14 años que sabe leer y escribir, 2020 Porcentaje	98.6
Población masculina de 8 a 14 años que sabe leer y escribir, 2020 Porcentaje	98.5



Jiquipilco, México (15047)



Indicadores	
Población de 8 a 14 años que no sabe leer y escribir, 2020 Porcentaje	1.1
Población femenina de 8 a 14 años que no sabe leer y escribir, 2020 Porcentaje	1.0
Población masculina de 8 a 14 años que no sabe leer y escribir, 2020 Porcentaje	1.1
Población de 15 años y más sin escolaridad, 2020 Porcentaje	7.2
Población femenina de 15 años y más sin escolaridad, 2020 Porcentaje	9.4
Población de 15 años y más con educación básica incompleta, 2020 Porcentaje	32.9
Población femenina de 15 años y más con educación básica incompleta, 2020 Porcentaje	31.2
Población masculina de 15 años y más con educación básica incompleta, 2020 Porcentaje	34.9
Población de 15 años y más con educación básica completa, 2020 Porcentaje	30.7
Población femenina de 15 años y más con educación básica completa, 2020 Porcentaje	29.6
Población masculina de 15 años y más con educación básica completa, 2020 Porcentaje	31.9
Población femenina de 15 años y más con educación posbásica, 2020 Porcentaje	28.9
Población masculina de 15 años y más con educación posbásica, 2020 Porcentaje	29.5
Población de 18 años y más con al menos un grado aprobado en educación media superior, 2020 Porcentaje	28.1
Población femenina de 18 años y más con al menos un grado aprobado en educación media superior, 2020 Porcentaje	16.9
Población masculina de 18 años y más con al menos un grado aprobado en educación media superior, 2020 Porcentaje	17.2
Población de 25 años y más con al menos un grado aprobado en educación superior, 2020 Porcentaje	8.4
Población femenina de 25 años y más con al menos un grado aprobado en educación superior, 2020 Porcentaje	8.9



Jiquipilco, México (15047)



Indicadores	
Población masculina de 25 años y más con al menos un grado aprobado en educación superior, 2020 Porcentaje	7.9

Fuente:
Censo de Población y Vivienda 2020



Hogares y Vivienda



Hogares

Características de los hogares

Indicadores	
Total de hogares censales, 2020	19,033
Población en hogares censales Población en hogares censales con persona de referencia de 60 años y más, 2020	76,825
Población en hogares censales con persona de referencia de 60 años y más, 2020 Porcentaje	19.7
Hogares censales con persona de referencia mujer, 2020 Porcentaje	31.7
Hogares censales con persona de referencia hombre, 2020 Porcentaje	68.3
Población en hogares censales con persona de referencia mujer, 2020 Porcentaje	27.8
Población en hogares censales con persona de referencia hombre, 2020 Porcentaje	72.2
Hogares censales con persona de referencia menor de 30 año, 2020 Porcentaje	10.4
Hogares censales con persona de referencia mujer menor de 30 años, 2020 Porcentaje	9.5
Hogares censales con persona de referencia hombre menor de 30 años, 2020 Porcentaje	10.9
Población en hogares censales con persona de referencia menor de 30 años, 2020 Porcentaje	9.0

Con formato: Izquierda

Con formato: Color de fuente: Énfasis 1

Con formato: Izquierda, Interlineado: sencillo

Tabla con formato

Con formato: Párrafo de lista, Sangría: Izquierda: 2.75 cm, Sangría francesa: 1.69 cm, Con viñetas + Nivel: 1 + Alineación: 3.31 cm + Sangría: 3.94 cm



Jiquipilco, México (15047)



Indicadores	
Población en hogares censales con persona de referencia mujer menor de 30 años, 2020 Porcentaje	8.9
Población en hogares censales con persona de referencia hombre menor de 30 años, 2020 Porcentaje	9.0
Hogares censales con persona de referencia de 30 a 59 años, 2020 Porcentaje	65.0
Hogares censales con persona de referencia mujer de 30 a 59 años, 2020 Porcentaje	58.8
Hogares censales con persona de referencia hombre de 30 a 59 años, 2020 Porcentaje	67.9
Población en hogares censales con persona de referencia de 30 a 59 años, 2020 Porcentaje	71.3
Población en hogares censales con persona de referencia mujer de 30 a 59 años, 2020 Porcentaje	66.4
Población en hogares censales con persona de referencia hombre de 30 a 59 años, 2020 Porcentaje	73.2
Hogares censales con persona de referencia de 60 años y más, 2020 Porcentaje	24.5
Hogares censales con persona de referencia mujer de 60 años y más, 2020 Porcentaje	31.7
Hogares censales con persona de referencia hombre de 60 años y más, 2020 Porcentaje	21.2
Población en hogares censales con persona de referencia mujer de 60 años y más, 2020 Porcentaje	24.7
Población en hogares censales con persona de referencia hombre de 60 años y más, 2020 Porcentaje	17.8
Hogares censales nucleares conformados por la persona de referencia mujer con hijos menores de 18 años, 2020 Porcentaje	35.4
Población en hogares censales nucleares conformados por la persona de referencia mujer con hijos menores de 18 años, 2020 Porcentaje	37.4



Vivienda

- Servicios y bienes de las viviendas



Jiquipilco, México (15047)



Indicadores	
Total de Viviendas particulares habitadas, 2020	19,034
Total de viviendas, 2020	23,486
Viviendas particulares habitadas, 2020 Porcentaje	97.3
Ocupantes en viviendas particulares habitadas, 2020 Porcentaje	100
Promedio de ocupantes en viviendas particulares habitadas, 2020 Porcentaje	4.0
Viviendas particulares deshabitadas, 2020 Porcentaje	8.8
Viviendas particulares de uso temporal, 2020 Porcentaje	10.2
Viviendas colectivas, 2020 Porcentaje	0.0
Promedio de ocupantes por cuarto en viviendas particulares habitadas, 2020 Porcentaje	1.1
Viviendas particulares habitadas con piso de tierra, 2020 Porcentaje	4.7
Viviendas particulares habitadas con un dormitorio, 2020 Porcentaje	31.4
Viviendas particulares habitadas con dos dormitorios y más, 2020 Porcentaje	68.6
Viviendas particulares habitadas con más de 2.5 ocupantes por dormitorio, 2020 Porcentaje	34.4
Viviendas particulares habitadas con sólo un cuarto, 2020 Porcentaje	4.4
Viviendas particulares habitadas con dos cuartos 2020 Porcentaje	18.3
Viviendas particulares habitadas con 3 cuartos y más, 2020 Porcentaje	77.4
Viviendas particulares con más de 3 ocupantes por cuarto, 2020 Porcentaje	4.4
Viviendas particulares habitadas que disponen de energía eléctrica, 2020 Porcentaje	98.7
Viviendas particulares habitadas que no disponen de energía eléctrica, 2020 Porcentaje	1.3
Viviendas particulares habitadas que disponen de agua entubada en el ámbito de la vivienda, 2020 Porcentaje	97.5
Viviendas particulares habitadas que no disponen de agua entubada en el ámbito de la vivienda, 2020 Porcentaje	2.5

Tabla con formato

Con formato: Fuente: Sin Negrita

Con formato: Punto de tabulación: 2.09 cm, Izquierda

Tabla con formato

Tabla con formato

Con formato: Fuente: Sin Negrita

Tabla con formato

Tabla con formato



Jiquipilco, México (15047)



Indicadores	
Ocupantes en viviendas particulares con acceso a agua entubada en el ámbito de la vivienda, 2020 Porcentaje	97.8
Viviendas particulares habitadas que disponen de excusado o sanitario, 2020 Porcentaje	83.6
Viviendas particulares habitadas que no disponen de excusado o sanitario, 2020 Porcentaje	7.6
Ocupantes en viviendas particulares que disponen de drenaje y sanitario con admisión de agua, 2020 Porcentaje	87.9
Viviendas particulares habitadas que disponen de drenaje, 2020 Porcentaje	89.5
Viviendas particulares habitadas que no disponen de drenaje, 2020 Porcentaje	10.5
Viviendas particulares habitadas que disponen de energía eléctrica, agua entubada de la red pública y drenaje, 2020 Porcentaje	88.0
Viviendas particulares habitadas que no disponen de energía eléctrica, agua entubada, ni drenaje, 2020 Porcentaje	0.3
Viviendas particulares habitadas que disponen de refrigerador, 2020 Porcentaje	61.1
Viviendas particulares habitadas que disponen de lavadora, 2020 Porcentaje	31.3
Viviendas particulares habitadas que disponen de automóvil o camioneta, 2020 Porcentaje	30.9
Viviendas particulares habitadas que no disponen de refrigerador ni lavadora, 2020 Porcentaje	35.1
Viviendas particulares habitadas que no disponen de refrigerador, lavadora ni automóvil o camioneta, 2020 Porcentaje	30.4
Viviendas particulares habitadas que disponen de radio, 2020 Porcentaje	62.7
Viviendas particulares habitadas que disponen de televisor, 2020 Porcentaje	88.6
Viviendas particulares habitadas que disponen de computadora, laptop o tablet, 2020 Porcentaje	11.2
Viviendas particulares habitadas que disponen de línea telefónica fija, 2020 Porcentaje	7.6
Viviendas particulares habitadas que disponen de teléfono celular, 2020 Porcentaje	72.7



Jiquipilco, México (15047)



Indicadores	
Viviendas particulares habitadas que disponen de Internet, 2020 Porcentaje	13.7
Viviendas particulares habitadas sin radio ni televisor, 2020 Porcentaje	7.2
Viviendas particulares habitadas sin línea telefónica fija ni teléfono celular, 2020 Porcentaje	25.7
Viviendas particulares habitadas sin computadora ni Internet, 2020 Porcentaje	81.9
Viviendas particulares habitadas sin tecnologías de la información y de la comunicación (TIC), 2020 Porcentaje	4.6
Viviendas particulares habitadas sin ningún bien, 2020 Porcentaje	3.3
Total de viviendas particulares habitadas con características, 2020	19004
Viviendas particulares habitadas que disponen de tinaco, 2020 Porcentaje	69.2
Viviendas particulares habitadas que disponen de cisterna o aljibe, 2020 Porcentaje	19.6
Ocupantes en viviendas particulares que no disponen de agua entubada en el ámbito de la vivienda, 2020 Porcentaje	2.2
Ocupantes en viviendas particulares que disponen de excusado o sanitario, 2020 Porcentaje	84.7
Ocupantes en viviendas particulares que disponen de excusado o sanitario, 2020 Porcentaje	90.5
Ocupantes en viviendas particulares que no disponen de drenaje, 2020 Porcentaje	9.5
Ocupantes en viviendas particulares que disponen de energía eléctrica, agua entubada y drenaje, 2020 Porcentaje	89.1
Ocupantes en viviendas particulares habitadas que no disponen de energía eléctrica, ni de agua entubada, ni drenaje, 2020 Porcentaje	0.2
Viviendas particulares habitadas que disponen de horno de microondas, 2020 Porcentaje	16
Viviendas particulares habitadas que disponen de motocicleta o motoneta, 2020 Porcentaje	2.9
Viviendas particulares habitadas que disponen de bicicleta como medio de transporte, 2020 Porcentaje	22.0
Viviendas particulares habitadas que disponen de servicio de televisión de paga, 2020 Porcentaje	7.5



Jiquipilco, México (15047)



Indicadores	
Viviendas particulares habitadas que disponen de servicio de películas, música o videos de paga por Internet, 2020 Porcentaje	1.2
Viviendas particulares habitadas que disponen de consola de videojuegos, 2020 Porcentaje	0.8

Fuente:
INEGI Censo de Población y Vivienda 2020.



Seguridad pública y Justicia

- **Accidentes de Tránsito**

Indicadores	
Víctimas muertas en los accidentes de tránsito, 2020 Víctimas	3
Víctimas heridas en los accidentes de tránsito, 2020 Víctimas	0
Accidentes de tránsito terrestre en zonas urbana y suburbanas, 2020 Accidentes	3
Accidentes de tránsito, por colisión con objeto fijo, 2020 Accidentes	1
Accidentes de tránsito, por volcadura, 2020 Accidentes	1
Accidentes de tránsito, por salida del camino, 2020 Accidentes	1

Fuente: INEGI Censo Nacional de Gobiernos Municipales y Delegacionales 2019.

No disponible (n/d).